

BIEN VIVRE A VEYRIER-DU-LAC

Assemblée générale annuelle 21/03/2016



PROGRAMME DU 21 MARS 2016

18h: Assemblée Générale Ordinaire (AGO)

Points statutaires pour vous éclairer sur le travail de votre Conseil

Documents disponibles: Rapports moral, activités, financier :

www.bienvivreaveyrier.org

18h30: Réunion générale publique

Présentations pour informations , suggestions et discussions

Disponibles: Vivre bien à Veyrier en 2020, Prospective urbanistique , PLU, traverses

- Mémoire géographique et historique du patrimoine naturel et bâti,
- Urbanisation, organisation du bâti, architecture et PLU,
- Le règlement en détail,
- les sentiers de la découverte.
- Enquête Transport

<http://bienvivreaveyrier.blogspot.fr>

19h30: Verre de l'amitié

AGO 2016 de BVV 18h-18h30

Rapports (moral, activités et financier) disponibles en version papier et

www.bienvivreaveyrier.org

- **Rapport moral du Président: *O. Labasse***
- **Rapport d'activités 2015: *C. Saulgeot*, Vice-Président**
- **Présentation des comptes 2015: *JC. Secchi*, trésorier**
- **Votes**
- **Candidatures et élections pour le renouvellement du Conseil d'administration**
- **Cotisations: rappel 2016, propositions 2017, votes**
- **Questions diverses**

(nous sommes tous cyclistes , automobilistes... Ndlr)

Le Blog Note de BVV: morceaux choisis

« bienvivreaveyrier.blogspot.fr »

- CCT: une absence regrettable, un mauvais départ
- Trafic à Veyrier, pollution à Annecy?
- Loi littoral, PLU, Lac d'Annecy: *Dura lex, sed lex !*
- Albigny, Tresums, Confluence
- Grenelle? Vous avez dit Grenelle?
- Transport(s) collectif(s)
- Urbanisme et urbanisation: vrais ou faux amis?
- Extension de la limite d'agrément
- Voie Verte: Démesure et mesures
- Pour bien vivre à Veyrier en 2020 (et après)
- Annecy vaut bien une messe
- Chronique d'une sauvegarde non annoncée: le lac d'Annecy en 2015
- 25/09/ 2015: 1^{ère} journée nationale de la qualité de l'air (à Annecy)
- 2016, année critique pour le lac et les habitants: l'incompréhensible paradoxe annécien

Chercher l'information, la décrypter, analyser les projets, proposer pour contribuer à l'amélioration du cadre et de la qualité de vie

- 2015- 2016 années critiques pour le lac et les habitants de ses rives.
- Coordination entre associations sur sujets d'intérêt général
- Réunions de travail trimestrielles avec la Mairie sur agenda BVV (court terme et grands enjeux)
- Pas de demande de subventions.
- PLU: BVV associée Veyrier & Menthon, Prospective urbanistique « Veyrier 2020 »
- Nouvelles propositions de modification /améliorations du « projet d' aménagement cyclable de la rive Est »
- Coordination entre associations de la société civile sur les sujets d'intérêt général: lac, qualité de l'air et santé, transports et mobilité.
- Qualité du débat public/ schéma multimodal du transport du bassin annécien (C2A, Sila, Département, Région, Etat)
- 219 réponses à l'enquête transport de BVV
- Transparence de l'information: courriel « bienvivreaveyrier@gmail.com », Blog: <http://bienvivreaveyrier.blogspot.fr> (300 abonnés) , Ouverture 21 /03/2016 Site internet « [www. bienvivreaveyrier.org](http://www.bienvivreaveyrier.org) »
- BVV: « Les 100 » en 2015!

Rapport d'activités 2015

- 100 documents adressés + Blog
- Réunions: 11 CA BVV (+ 11 alae/ol, Sila, Grenelle...)
- OM La Combe (petit camion), PAV textiles...
- Transports en commun, navettes et bus; enquête; abribus Marveria
- Voie verte bidirectionnelle : dangerosité et aménagements Chavoires...), couloir RD 909a,
- Sécurité et passages- piétons (chavoires, route du Port,...)
- Urbanisation: déception /affaire Morat, PLU, maison de caractère..
- Promenades piétonnières et sentiers (Chavoires, la Corniche, Péril-...), bancs
- Propreté; déjections canines
- Hauteur des haies
- Qualité des voiries

Déceptions (grosses), et...



satisfactions: haies, passages, petit camion OM...

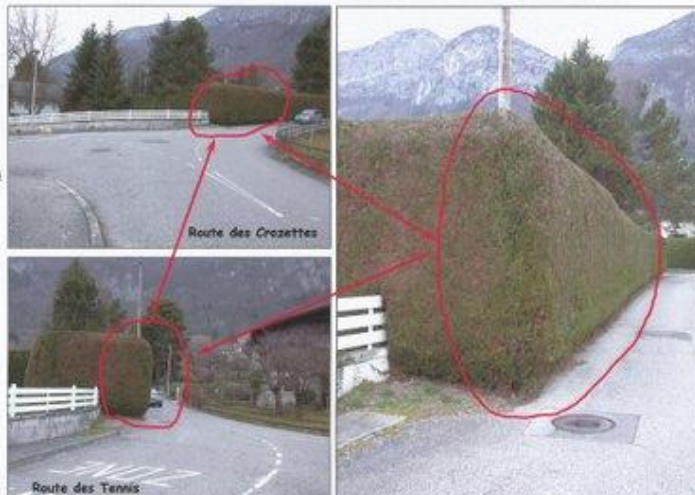
Thème : haies abusives = Insécurité, gêne à la circulation

Lieu : Veyrier, carrefour route des Tennis/route des Crozettes

La haie (qui dépasse largement la hauteur de 1,6 mètre) débordé sur la chaussée :

- pas de place pour les piétons
- chaussée rétrécie pour les véhicules
- réduction de la visibilité au STOP de la route des Tennis

= DANGER
pour les piétons
et les véhicules



Rapport Financier 2015

PRODUITS

Cotisations perçues en 2015	1700
Intérêt livret A	126

CHARGES

Frais réception, AG...	387
Frais bancaires	60
Frais Juridiques	108
Fournitures de bureau, Poste, Forum association	318
Assurance	111
Cotisation ALAE	50
SOLDE EXECRCICE	+792

TOTAL BILAN	15142 €
--------------------	----------------

Renouvellement du Conseil d'administration

- Sortants ne se représentant pas: J.Herrgott, J.Ongini?
- Administrateurs sollicitant le renouvellement de leur mandat: C. Saulgeot
- Nouvelles candidatures (≥ 2): L. Billet, M.Bodoy et ???

*5 administrateurs en cours de mandat: G. Davignon,
M.Kishazy, O.Labasse, J.Lelarge, C.Oliver*

Cotisations 2016,2017 et Vote

100 adhérents à jour de cotisation en 2015

**Proposition du CA: montants 2017= 2016 =2015,
soit:**

- 15€ cotisation ordinaire membre actif**
- 30€ cotisation de soutien et couple**
- + de 30€: membre bienfaiteur et dons**

Réunion générale publique pour bien vivre à Veyrier-du-Lac en 2020

**½ h. Présentations (faits et
chiffres) pour...**

...questions et suggestions ½ h.



La vérité du lieu:
« un grand paysage entre lac et montagne »



Mémoire géographique et historique du patrimoine naturel et bâti



L'intégration territoriale, choisie ou imposée,
oblige Veyrier à s'interroger sur son identité



Veyrier devient Veyrier-du-Lac en 1901. Début déclin agricole et déprise viticole



A. Gardet — Annecy

155. Lac d'Annecy. — Vue générale de VEYRIER-DU-LAC

**En 1960, Veyrier-du-Lac est déclaré «à urbaniser»,
les vignes deviennent terrain à bâtir**



Sauf exception (défrichage & renaissance)



Urbanisme & Urbanisation: vrais ou faux amis?



Urbanisme: primauté des habitants sur le béton et la machine

- **Faire de l'urbanisme, c'est faire des choix en termes d'aménagement du territoire, d'environnement paysager et d'organisation du bâti, d'urbanisation et de transport, d'espaces verts et de cheminements piétonniers, de lien social, d'activités et de services.**
- **Il s'agit du cadre de vie et , avec l'architecture, de la vie des gens, de l'art de vivre.**

Village route: 23449 véhicules/jour

(pointe) Avec 640 voiture/hab. la Haute Savoie est le 4^{ème} département le plus équipé

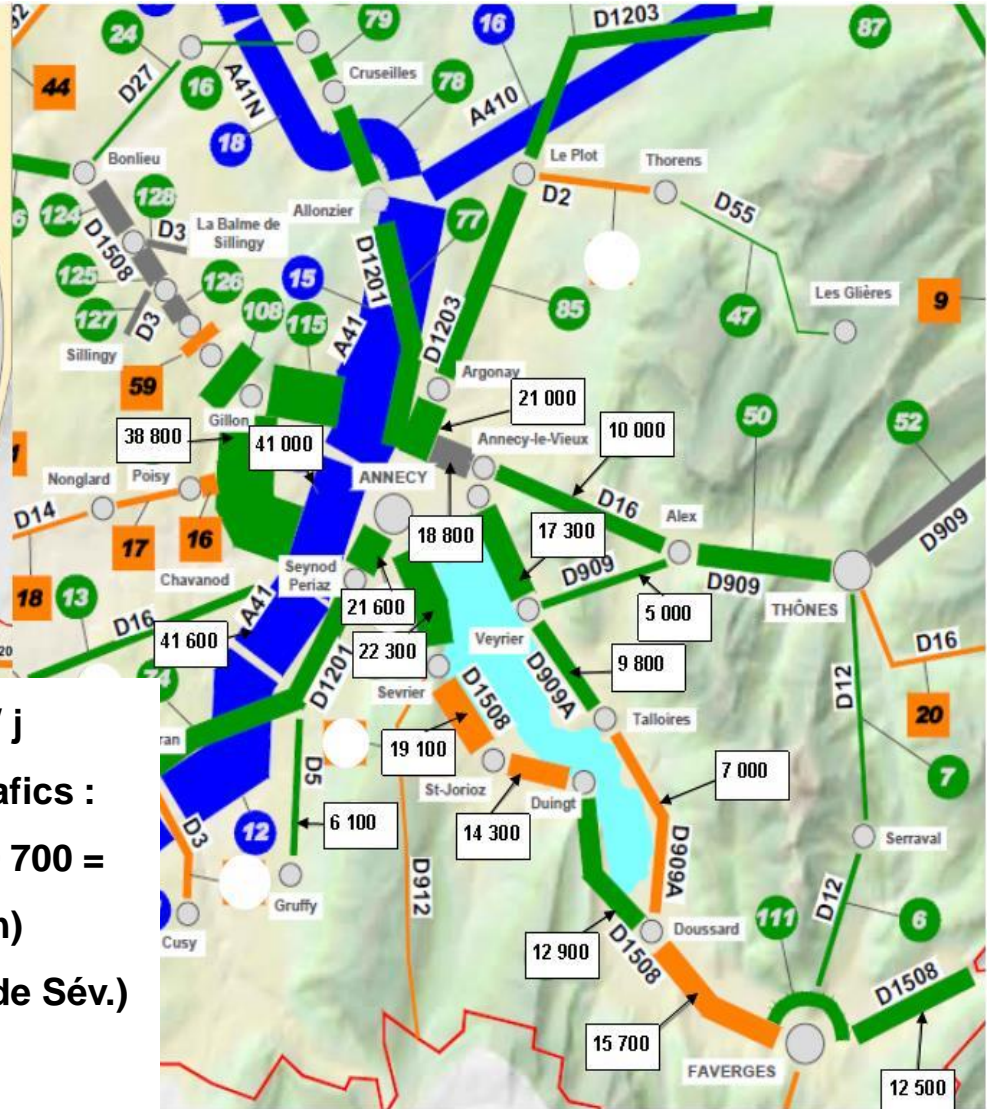
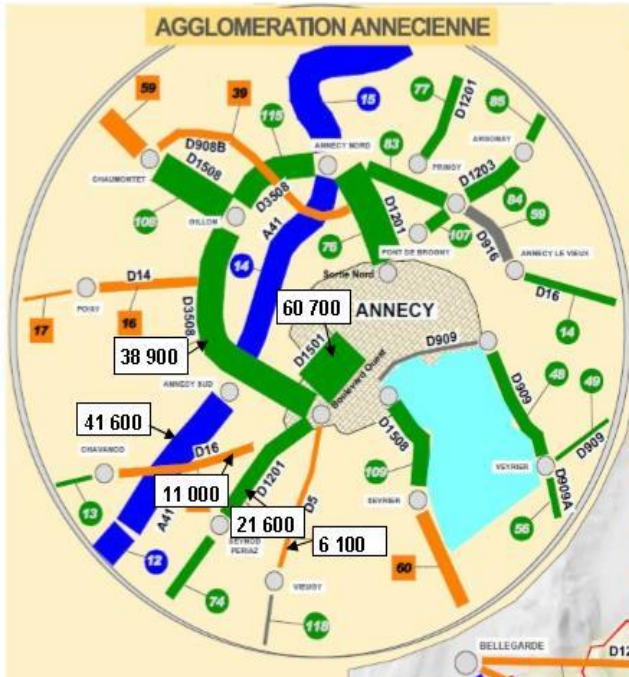


« Fluidifier », répète-t-il inlassablement

« *la saturation croissante de la RN 508 incite de plus en plus d'usagers à l'emprunter* (909a) *pour faire la liaison Doussard - Annecy* »



Trafics moyens / jour en 2013



Quelques trafics moyens en véhicules / j

Seynod convergence de 6 routes de trafics :

$$6100 + 21\ 600 + 11\ 000 + 41\ 600 + 38\ 900 + 60\ 700 =$$

180 à 230 000 (en pointe)! (+ 1 à 4% / an)

Sévrier : 22 300 Veyrier : 17 300 (78% de Sév.)

St Jorioz : 19 100 (86 % de Sév. !)

Transhumance matinale HPM 2015

(basse saison- chiffres officiels étude 2015)

direction Annecy: 1030 véh./h.

source BG Ingénieurs conseil

direction rive Est: 540 véh./h.

CD 74 octobre 2015 *cliché MK- BVV 23/03/2015 8h36*



Trafic pendulaire en HPS 2015

(chiffres officiels- audit Grenelle)

en direction Veyrier: 900 véh./h

en direction d'Annecy: 760 véh./j



Trafic à Veyrier, pollution à Annecy?

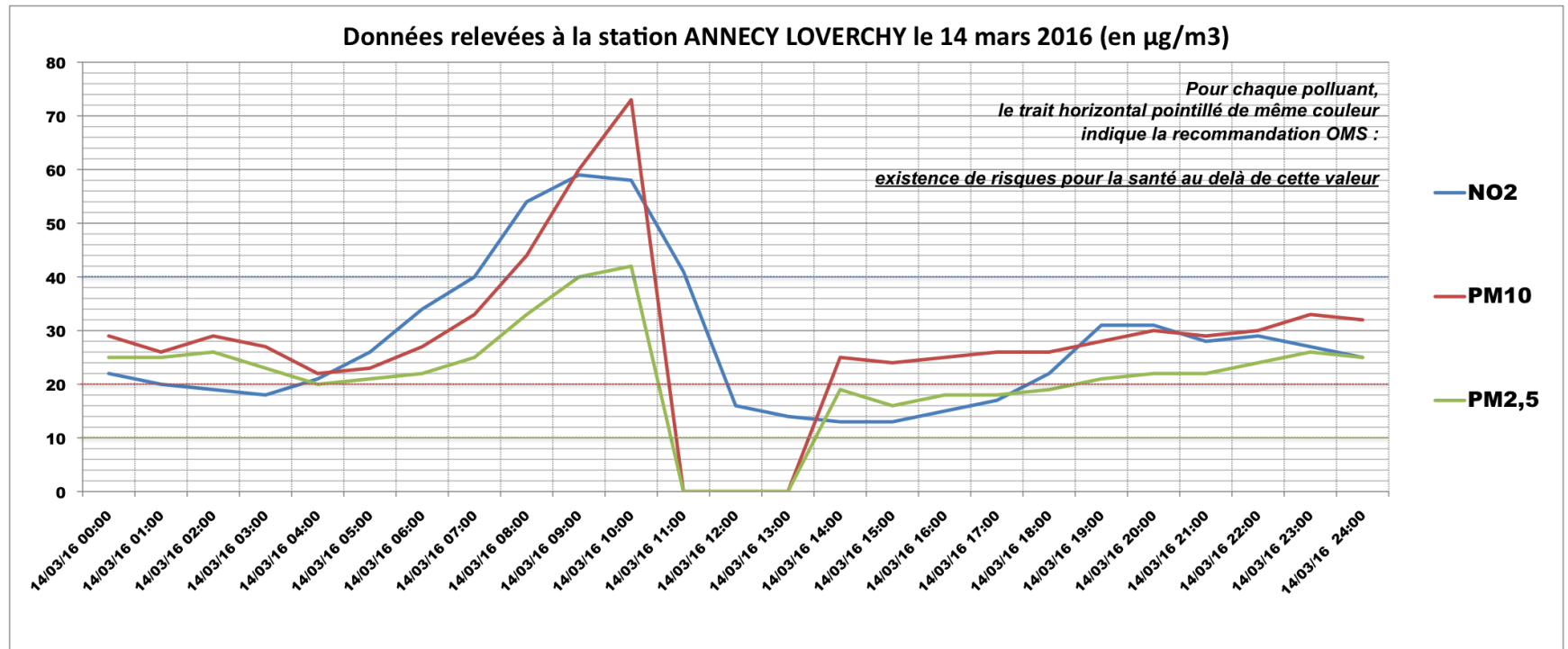
Ville officiellement la plus polluée de Rhône- Alpes



Transports et qualité de l'air



Air Rhône Alpes



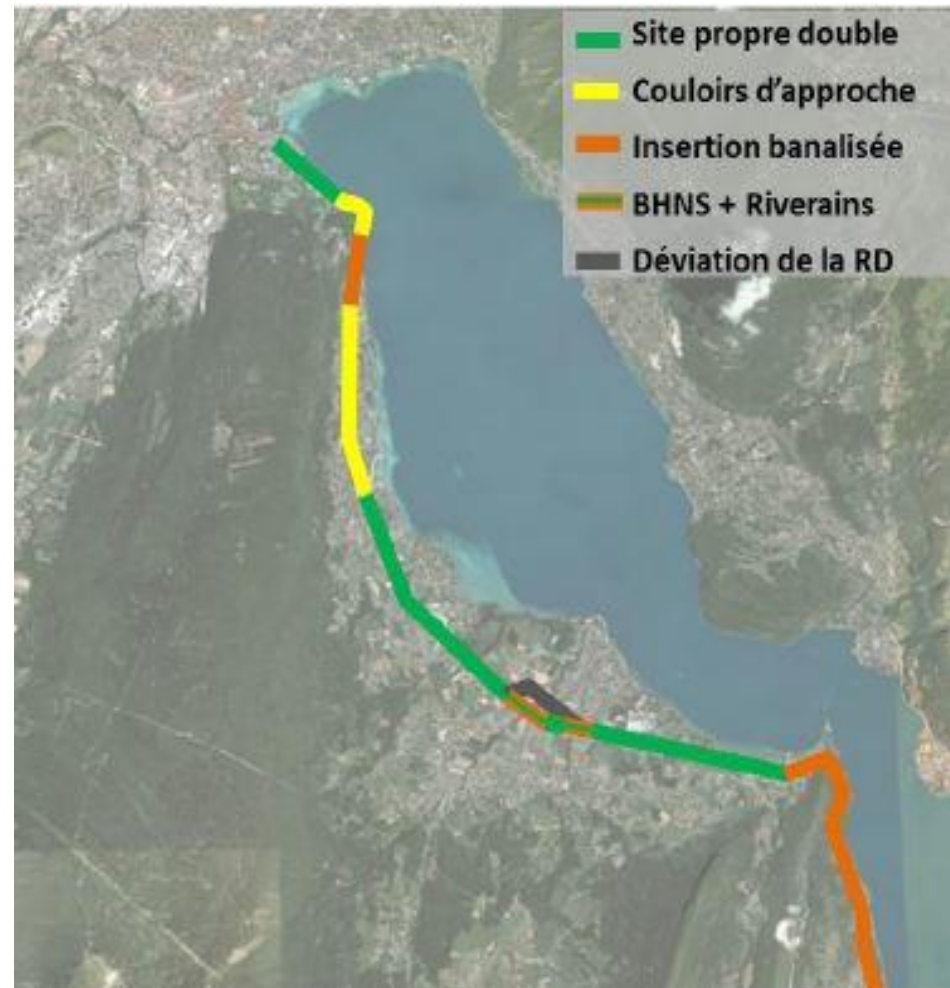
Le temps du déni, c'est fini.
Maintenant que vous savez, qu'allez vous faire?



Projet C2A- CG 74 :

tunnel sous Semnoz + car dit « BHNS » + NVU

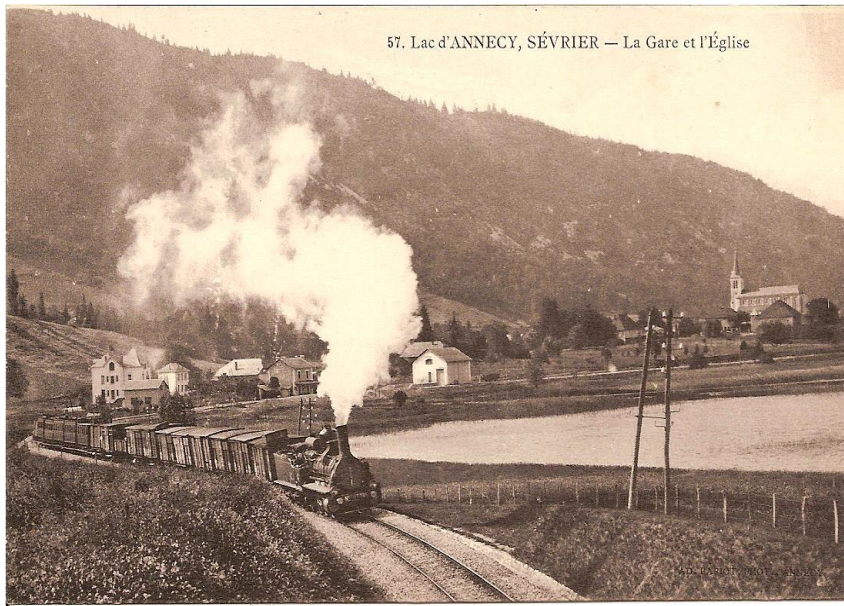
- Tunnel de Sévrier à Seynod raccordé, par nouvelle voie urbaine, à 6 routes totalisant actuellement **180 à 230 000 véh./ j !!**
 - (Faux?) « BHNS » sur RD 1508 comportant d'Annecy à St Jorioz très congestionné:
 - Site propre double < **50%**
 - Site propre simple: env.30%
 - **Aucun site propre: env.20%**
- Et majoritairement en site banalisé entre Annecy et Faverges



CD 74 - C2A: une étude en cache une autre (en pire) *et il voulait un « tramway –train » ! (municipales 30/1/2008. DL)*

**TTK , SYSTRA 2013: le mauvais
choix: + 45% de trafic 2030/2013**

**BG 2015: le très mauvais choix confirmé: +
43% 2030 avec tunnel/sans; ou + 61% / 2015.**



Prévisions 2030 du CD74

« situation de référence » (évolution démographique, projets de développement urbains, infrastructure et TC, hors tunnel –BHNS rive ouest)

- En heure de pointe du matin, Veyrier vers Annecy: 1120 véh./h (et 600 en sens inverse)
- En heure de pointe du soir, retour Veyrier et rive Est: 1010 véh./h (et 800 en sens inverse)
- A noter dans la nouvelle étude du CD 74, le quasi équilibre de trafic des 2 rives, Est et Ouest, en 2030 , comme en 2015.
- Ce n'était pas le cas (46% Est/54% Ouest) du transit Faverges-Annecy jusqu'en 2013, avant les « aménagements cyclables » (sic) de la rive Est?

Veyrier-du-Lac aujourd'hui

- **2293 habitants en 2013 (CG 74) dont 96% résidents principaux.** (514 en 1911, 465 en 1921)
- **1521 logements** (2013, Services fiscaux) dont 1083 résidences principales et 438 secondaires.
- **70% de maisons individuelles**
- **Unité paysagère maintenue grâce au caractère végétal marqué** masquant la grande variété des constructions depuis les maisons de vigneronns et les grandes propriétés aux années 1960 - 2000

Résultats de l'enquête BVV transport(s) collectif(s)

(base: 219 répondants) 1/3

- **Habitent à Veyrier: 77%** (détail par « quartiers » disponible), **dont 88% résidents principaux**
- **Age:** - 30ans: 7% 31-50 ans: 32%
51-65ans: 24% +65ans: 36%
- **Favorables développement TC (Q 1):**
 - dans la **commune: 63%** (68% pour les Veyrolains)
 - sur la **rive Est: 96%**

Résultats de l'enquête BVV -TC (2/3)

➡ *Liaison intercommunales au départ ou à destination de Veyrier pour les personnes favorables (96%):*

- Annecy centre ou Gares : 94 %
- Annecy-le-Vieux: 46 %
- Glaisins & Campus: 11 %
- Menthon-St-Bernard: 20 %
- Talloires: 9 %

Fréquence souhaitée (Q4):

- toutes les 1/2h (ou plus): 36%
- toutes les h. 54%
- moins souvent: 10 %

« Vous personnellement les emprunteriez vous ? » (Q7)

- plusieurs fois/semaine: 42%
- 1 ou 2 fois semaine : 39%
- rarement: 19%

Toute l'année: 79% (été: 10%, vacances: 7%)

Résultats enquête BVV TC (3/3)

- (Q8) Connaissance navette terrestre 2011-13: 74% ;
Utilisée: 36% (non utilisée = 64%)
- (Q9) Favorable poursuite navette lacustre? Oui: 86% ;
utilisée? 47% (non utilisée = 53%)
- (Q 10) Accord pour desserte bateau navette régulier?
Veyrier- Annecy (AR) oui: 94%
Veyrier-Sevrier (AR): 35%
Annecy-veyrier-Menthon-Talloires-ST Jorioz-Sevrier:40%

De « l'aménagement cyclable » à la Voie « verte » rive Est

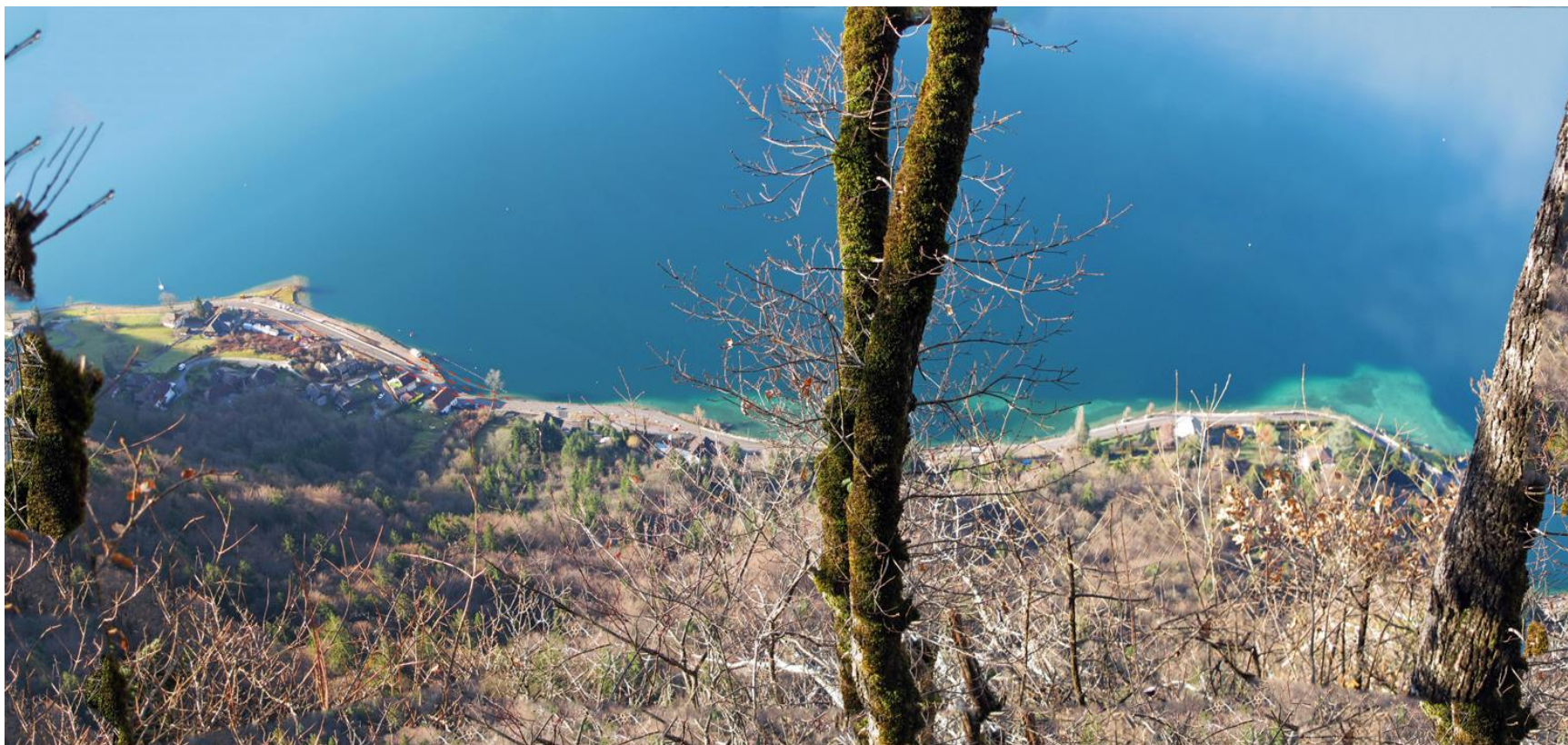
Budget initial: 22,4M€ pour 14 km / Réalisé + 33% (à date)
11(à 12)m de bitume; **Le nez dans le pot d'échappement.**



A la recherche acharnée de la fluidité auto & PL
« *la RD 909a a des caractéristiques géométriques insuffisantes pour assurer une telle circulation* » (simulations 2020: 15320 véh./j +23%)



Tout droit, ça roule mieux !
(et plus vite,... surtout débarrassés des vélos ?)



Ça n'arrive pas qu'aux autres: pour quel progrès?

Nuisances paysagères, acoustiques, GES, NOx, microparticules, PLx4



Loi littoral et EBC?



Perspectives de sauvegarde du lac ? L'UNESCO appréciera



Les Balmettes (TALLOIRES) avant réalisation du projet



Les Balmettes (TALLOIRES) après réalisation du projet



Inefficacité économique, atteinte à l'environnement, dangerosité pour tous les utilisateurs: 0/3 sur les 3 dimensions du DD . Légalité???

Refus de concertation : Conception erronée , réalisation hasardeuse !

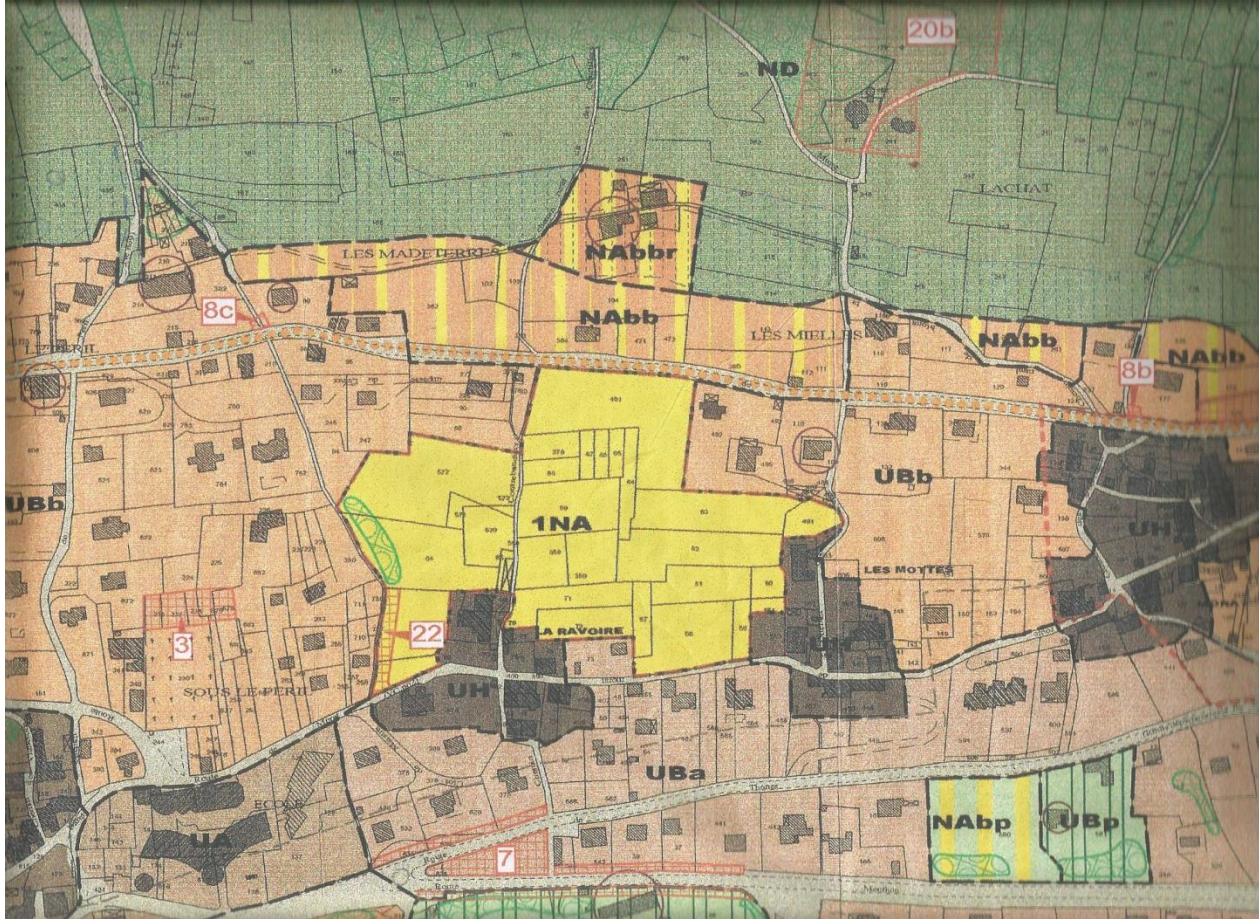
Interventions sur le domaine public à Veyrier-du-Lac

Un mur en cache ...

...un autre



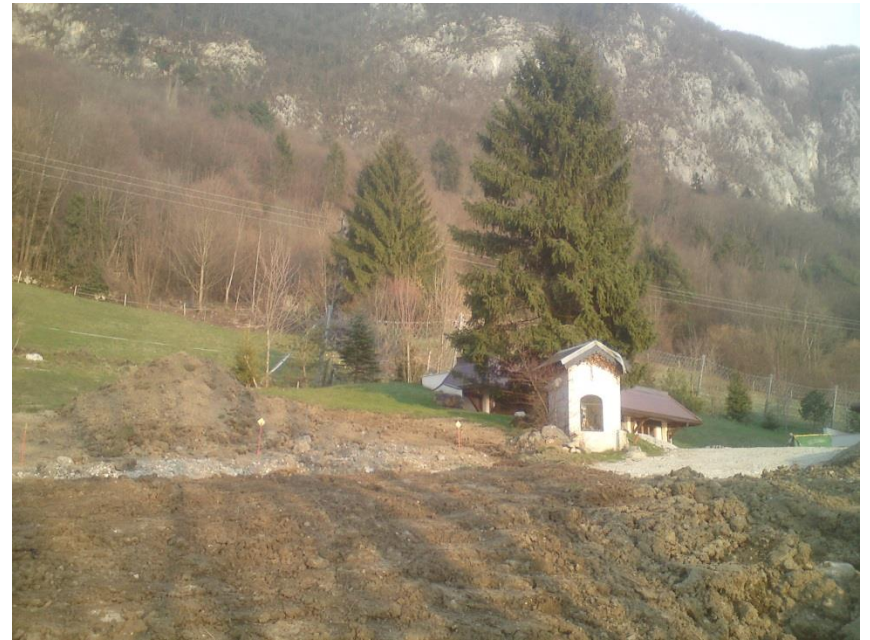
Que sont devenus les chemins du POS?



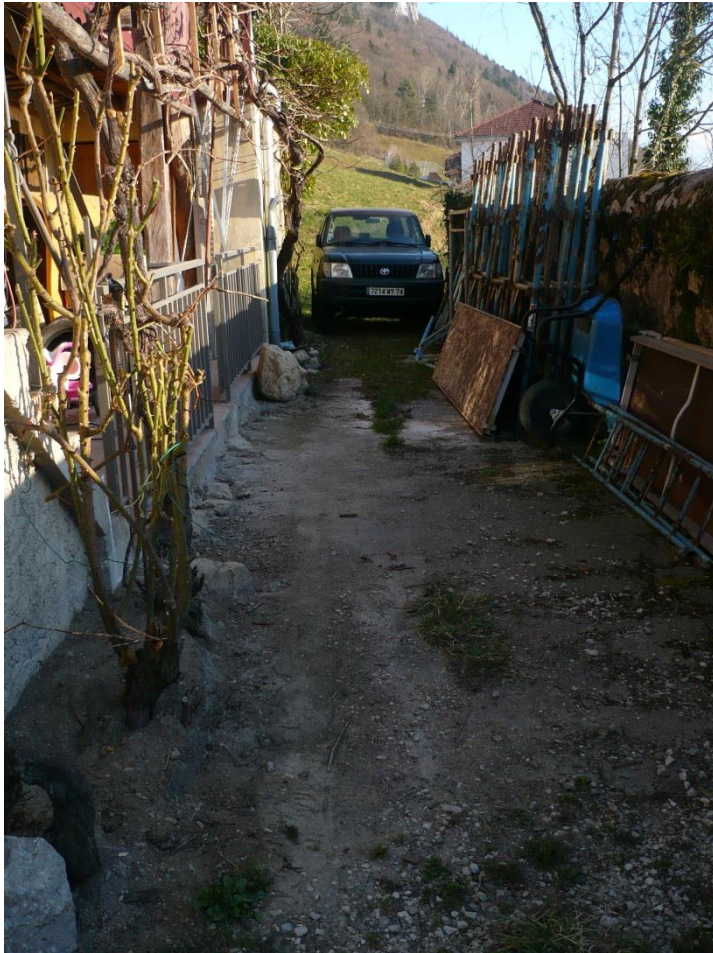
A la recherche des chemins perdus



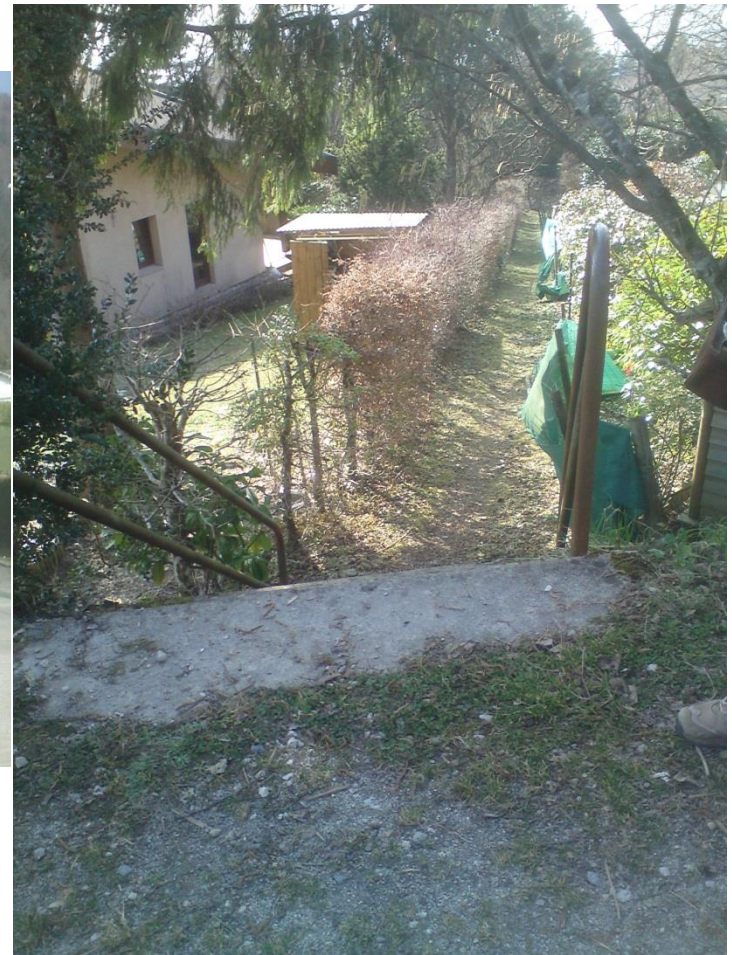
Le piémont du Veyrier



Haut du village



A la recherche des chemins perdus



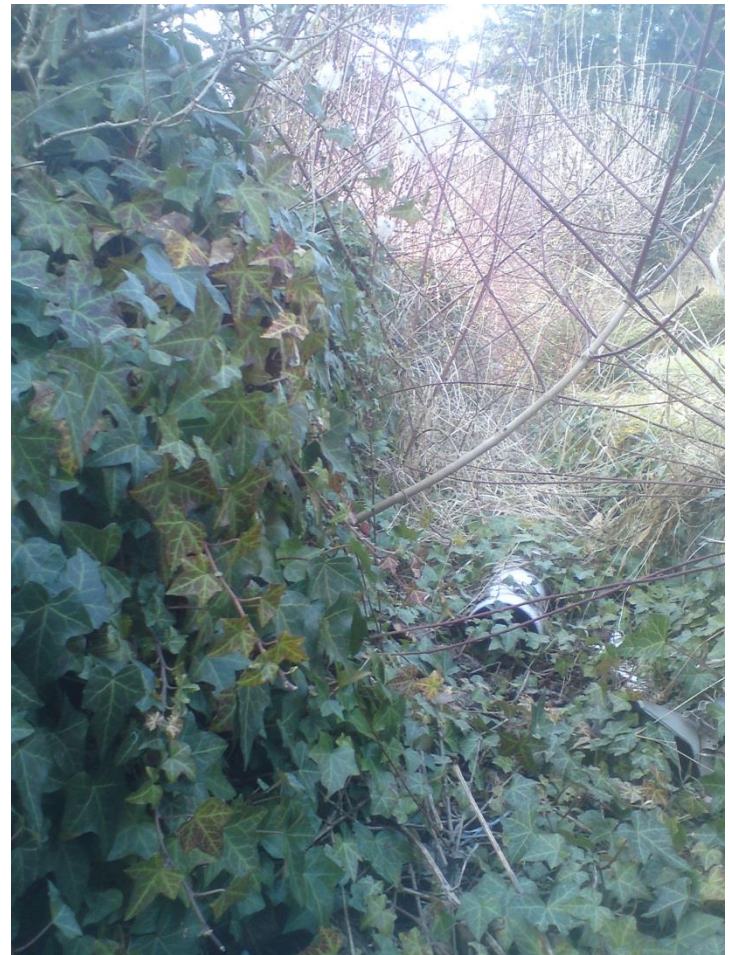
Ecotourisme et sentier de découverte ?



Des progrès à faire: quid agenda 21?



lac ou montagne: faut-il choisir ?



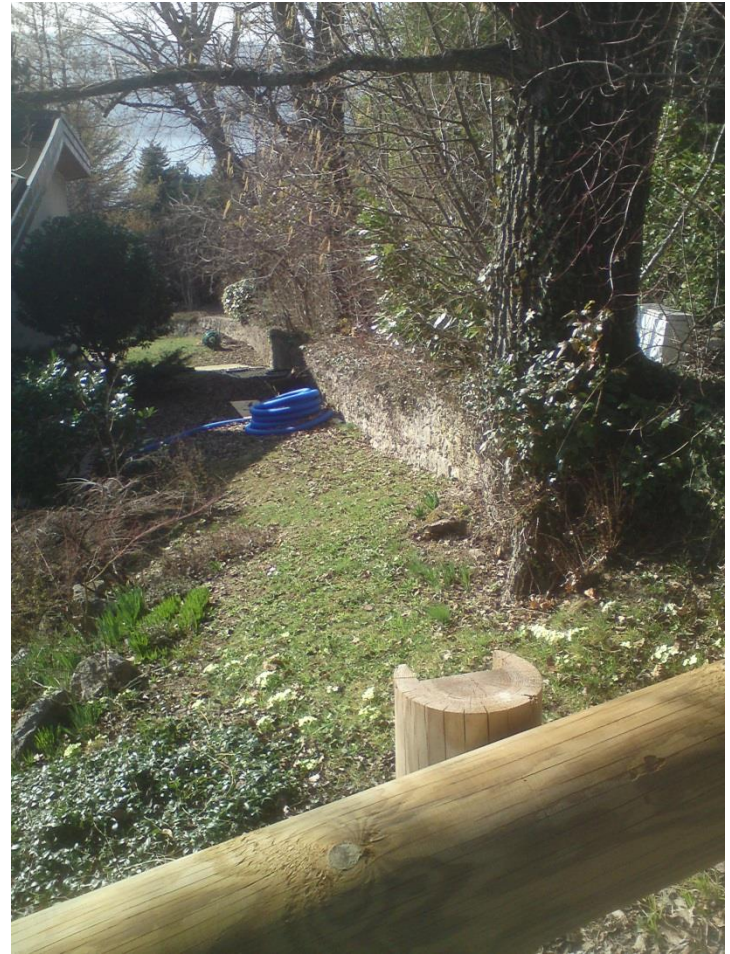
Au Veyrier



Des progrès!



Sur le coteau



Urbanisation, organisation du bâti, qualité architecturale, PLU



« Constructions, par leur situation, leur architecture, leurs dimensions ou l'aspect extérieur des bâtiments sont de nature à porter atteinte au caractère ou à l'intérêt des lieux avoisinants, aux sites, aux paysages naturels et urbains »

Art R 111-27 (refus ou réserves)



Perspectives, visibilité, covisibilité



Toitures et ouvertures

Volumes



Baies et matériaux ?



Inscription dans le site

Chercher l'erreur?

Qualité architecturale



Cohérence de la réglementation

Le millefeuille des règles et...



les difficultés d'applications



Annexes

Parking , terrasses...



garages et dépendances...



Coteau de charme

Aménagements



paysagers



Interventions sur le domaine public: 4 propositions documentées de BVV

2 espaces d'avenir



« Traverses », ouvertures sur le Lac, potentialités de réhabilitation



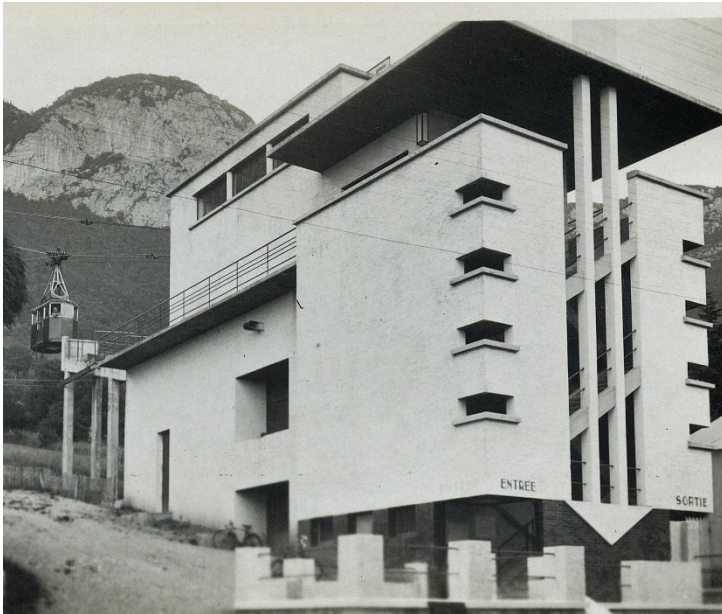
Entre lac et montagne...



...un site sensible



Oser la réhabilitation (ex. 2014 /1934)



Viv(r)e Veyrier-du-Lac

Merci de votre attention

